

# Brama szybkobieżna

## ASSA ABLOY HS9030GHY

ASSA ABLOY

ASSA ABLOY Entrance Systems

The global leader in  
door opening solutions



### Kompaktowa brama szybkobieżna do pomieszczeń czystych z napędem wspomaganym grawitacyjnie

Brama szybkobieżna ASSA ABLOY HS9030GHY przeznaczona jest do zastosowań wewnętrznych w środowiskach wilgotnych lub korozyjnych, a także w przemyśle spożywczym, gdzie wymagane jest utrzymanie wysokiego poziomu higieny. Główne cechy bramy ASSA ABLOY HS9030GHY:

- Średni rozmiar, maks. 4000 x 4000 mm
- Środowiska wilgotne lub korozyjne
- Oszczędzająca miejsce konstrukcja
- Zastosowania wewnętrzne
- Konstrukcja ze stali nierdzewnej 304
- Napęd grawitacyjny
- Prędkość otwierania do 2,7 m/s

ASSA ABLOY HS9030GHY wymaga bardzo niewielkiej przestrzeni i zapewnia większą oszczędność miejsca niż jakikolwiek inny model bramy szybkobieżnej dostępny na rynku. Zmniejszenie obrysu bramy po obu stronach daje około 30 cm więcej przestrzeni. Jej unikalna budowa zapewnia idealną szczelność.

Solidna stalowa skrzynka sterująca o klasie ochrony IP54 jest łatwa w obsłudze i programowaniu. Mechaniczny wyłącznik główny i przycisk zatrzymania awaryjnego również cechują się łatwością obsługi. Czytelny wyświetlacz zapewnia wiele informacji, np. łatwy w odczycie licznik cykli.

#### System wybicia pości i samoczynnej naprawy

Bramy szybkobieżne ASSA ABLOY są wyposażone w funkcję wybicia pości i system samoczynnej naprawy. W razie kolizji pości wypada z przewodnic, a następnie jest do nich automatycznie wprowadzana z powrotem, skracając czas przestoju i konserwacji.

#### Całkowite bezpieczeństwo

Cechy naszych bram, gwarantujące całkowite bezpieczeństwo.

- Miękka krawędź dolna nie ma żadnych sztywnych elementów. Dostosowuje się do kształtu każdej przeszkody, zapobiegając obrażeniom ciała i uszkodzeniom mienia.
- W razie kolizji tkanina pości pochłania siłę uderzenia i wypada z przewodnic bocznych, nie powodując uszkodzeń i nie uszkadzając się.

#### Okna

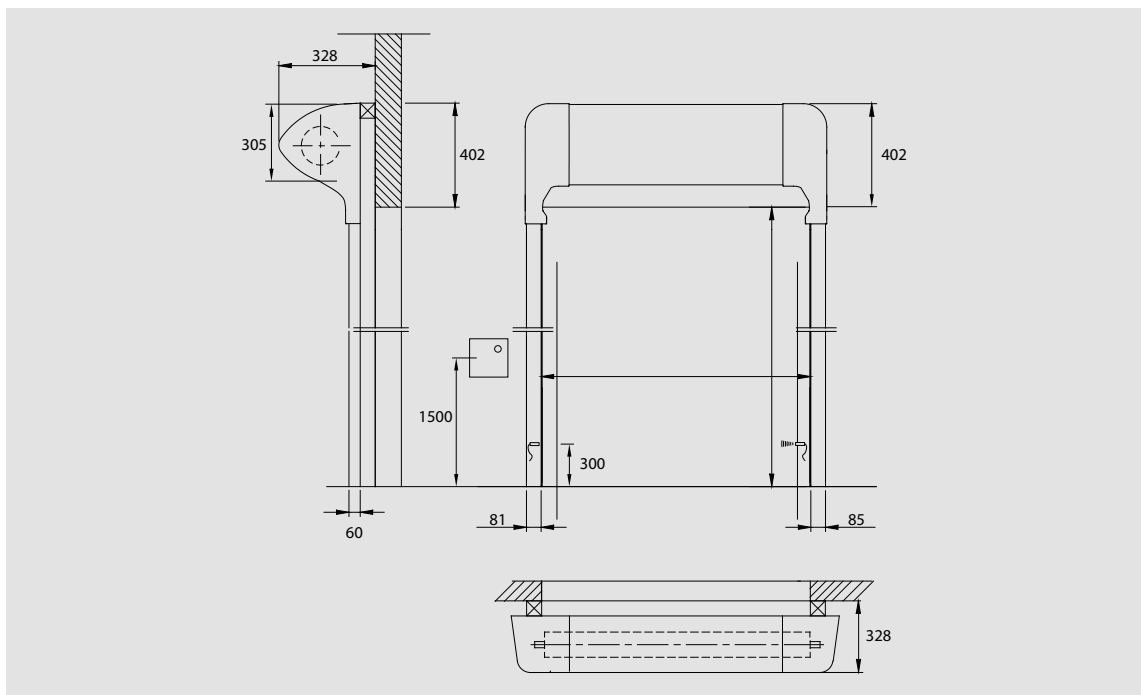
Aby zwiększyć dostęp światła dziennego i poprawić widoczność, pości bramy można zaopatrzyć w okna lub panele wizyjne. Okna mają określone rozmiary i są rozmieszczone według ustalonego schematu.

#### Dane techniczne

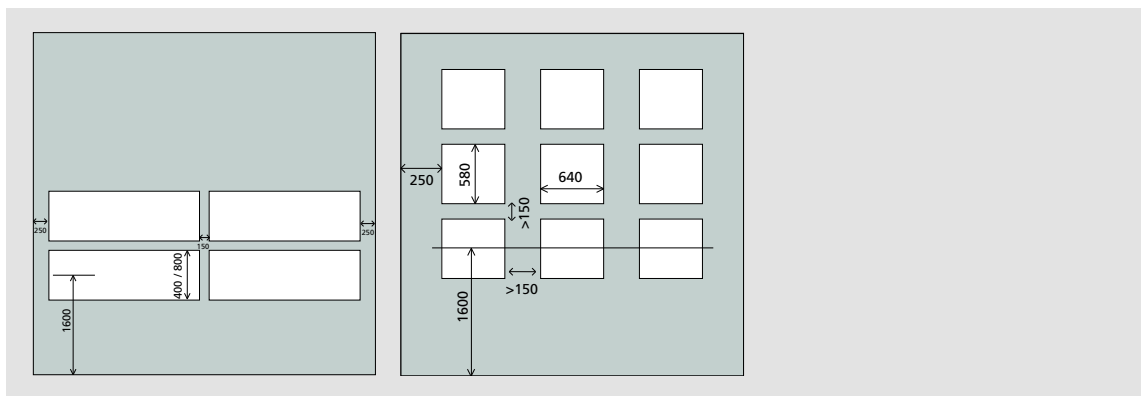
Rozmiary min. (W x H)	1000 x 2000 mm
Rozmiary maks. (W x H) <sup>1)</sup>	4000 x 4000 mm
Prędkość działania	otwieranie: 2,7 m/s <sup>2</sup> zamykanie: 0,5 m/s
Odporność na obciążenie wiatrem, EN 12424	klasa 1 (300 N/m <sup>2</sup> ) maksymalne obciążenie wiatrem podczas zamykania 50 N/m <sup>2</sup>
Przepuszczalność wody, EN 12425	klasa 3 (>50 N/m <sup>2</sup> )
Przepuszczalność powietrza, EN 12426	klasa 2 (12 m <sup>3</sup> /m <sup>2</sup> /h przy 50 Pa)
Współczynnik przenikania ciepła	6,02 W/(m <sup>2</sup> K)
Oczekiwany okres eksploatacji	1.000.000 cykli

1) Inne rozmiary na życzenie

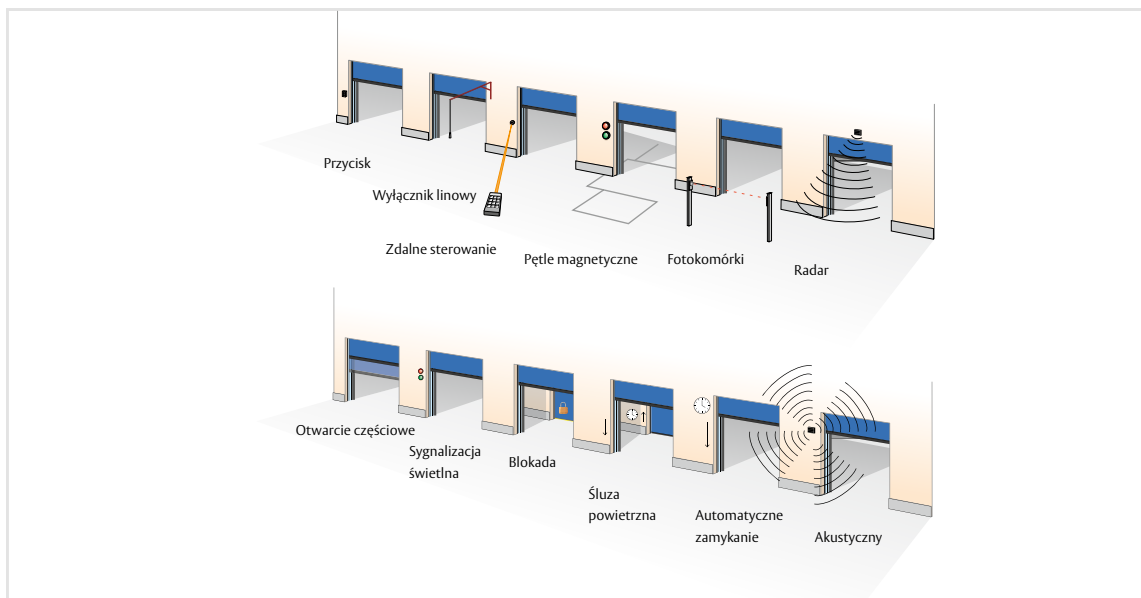
# Specyfikacja wymiarów



# Opcje dostępu i automatyki



# Opcje dostępu i automatyki



# Kolory standardowe

 Żółty sygnałowy RAL 1003	 Czerwony ognisty RAL 3000	 Zielony mech RAL 6005	 Czarny głęboki RAL 9005	 Na życzenie Inne kolory
 Pomarańczowy RAL 2004	 Ultramaryna RAL 5002	 Jasnoszary RAL 7035	 Biały RAL 9010	